



CÔNG TY TNHH DỊCH VỤ THANG MÁY UNIECO NHẬT BẢN

---



**CÔNG TY TNHH DỊCH VỤ THANG MÁY  
UNIECO NHẬT BẢN**

**Tháng 4, 2022**

# Nội dung

---

1. Lời giới thiệu
2. Thông tin công ty
3. Nguồn nhân lực
4. Sơ đồ tổ chức
5. Lý lịch Nhân sự chủ chốt
6. Khách hàng tiêu biểu
7. Hợp đồng tiêu biểu
8. Giới thiệu Dịch vụ Bảo trì thang máy độc lập
9. Linh kiện và Dịch vụ nâng cấp cải tạo
10. Máy móc chuyên dụng
11. Chứng nhận đại lý
12. Lời cảm ơn



## LỜI GIỚI THIỆU

Chào mừng bạn đến với

**CÔNG TY TNHH DỊCH VỤ THANG MÁY UNIECO NHẬT BẢN!**

Thành lập vào năm 2016, trải qua nhiều năm xây dựng và phát triển, chúng tôi luôn trung thành với sứ mệnh: Trở thành nhà cung cấp dịch vụ thang máy chuyên nghiệp hàng đầu trong lĩnh vực bảo dưỡng sửa chữa và cải tạo nâng cấp hệ thống thang máy, thang cuốn tại Việt Nam.

Năm 2022 đánh dấu một cột mốc quan trọng với công ty chúng tôi. Đó là sự sát nhập của UNIECO Việt Nam với Tập đoàn JAPAN ELEVATOR SERVICE (JES) của Nhật Bản. Có trụ sở đặt tại Chuoku-Tokyo, JES hiện đang là công ty lớn nhất trong lĩnh vực bảo trì thang máy tại Nhật Bản được niêm yết trên sàn chứng khoán Tokyo. Với tổng số lượng thang máy, thang cuốn đang bảo trì lên tới 75.000 cây thang vào năm 2021, JES hiện đang dẫn đầu và chiếm khoảng 5% thị phần trong ngành dịch vụ thang máy tại Nhật bản.

Tại các nước phát triển như Nhật Bản, Hàn Quốc và Châu Âu, dịch vụ bảo trì và sửa chữa thang máy không còn là thị trường độc quyền của các hãng sản xuất. Môi trường cạnh tranh lành mạnh với luật chống độc quyền và bảo vệ quyền lợi người tiêu dùng tạo động lực cho sự phát triển và nâng cao chất lượng dịch vụ. Với sự hậu thuẫn về tài chính và kỹ thuật của cổ đông JES Nhật Bản, chúng tôi tự tin sẽ đủ khả năng cung cấp dịch vụ thang máy chất lượng cao theo đúng tiêu chuẩn Nhật Bản với chi phí cạnh tranh, từng bước đưa khái niệm **Công ty bảo trì thang máy độc lập** trở nên phổ biến tại thị trường Việt Nam.

Vậy, **tại sao nên ký Hợp đồng bảo trì thang máy với Công ty bảo trì độc lập?**



## CÔNG TY TNHH DỊCH VỤ THANG MÁY UNIECO NHẬT BẢN

Các hãng thang ngoại thường chỉ cung cấp dịch vụ cho các thang do hãng mình sản xuất. Do tư tưởng độc quyền ít cạnh tranh, đồng thời phải bù đắp các chi phí liên quan tới đầu tư, phát triển công nghệ, duy trì số lượng lớn nhân công gián tiếp nên giá thành dịch vụ rất cao. Trong khi đó, các công ty bảo trì độc lập chỉ tập trung vào việc cung cấp dịch vụ bảo trì và sửa chữa, không phải tốn chi phí đầu tư và nhân lực cho việc sản xuất, nghiên cứu phát triển nên có thể cung cấp dịch vụ bảo trì sửa chữa với chi phí thấp hơn để cạnh tranh với chính hãng.

Với các nhân sự chuyên môn cao, được đào tạo bài bản và chuyên nghiệp theo tiêu chuẩn dịch vụ Nhật Bản, cùng với sự tham gia trực tiếp của các kỹ sư Nhật Bản được cử sang công tác tại Việt Nam, chúng tôi chắc chắn không chỉ cung cấp dịch vụ thang máy chất lượng cao mà còn cam kết trở thành người đồng hành lâu dài và đáng tin cậy, đem đến sự an toàn và an tâm tuyệt đối cho Quý khách hàng và đối tác!

Xin trân trọng cảm ơn và rất mong được đồng hành cùng Quý Khách hàng!

**Tổng giám đốc**

**VŨ THỊ THU HUYỀN**

**Phó tổng giám đốc**

**HORAGUCHI MASAKI**



## **THÔNG TIN CÔNG TY**

Tên Công ty:	<b>CÔNG TY TNHH DỊCH VỤ THANG MÁY UNIECO NHẬT BẢN</b>
Tên Tiếng Anh:	JAPAN UNIECO ELEVATOR SERVICE CO., LTD
Tên Viết tắt:	<b>UNIECO</b>
Địa chỉ ĐKKD:	78B Lê Lợi, phường Nguyễn Trãi, quận Hà Đông, Thành phố Hà Nội
Địa chỉ văn phòng giao dịch tại Hà Nội:	Phòng 303, tầng 3, tòa nhà N03-T7 Ngoại Giao Đoàn, quận Bắc Từ Liêm, Hà Nội
Chi nhánh miền Trung:	Tầng 1, tòa Handico A2, Đại lộ Lê Nin, thành phố Vinh, tỉnh Nghệ An
Mã số doanh nghiệp:	0107561329 do Sở Kế hoạch và Đầu tư Tp Hà Nội cấp ngày 12 tháng 09 năm 2016, sửa đổi lần thứ 6 ngày 21 tháng 12 năm 2021
Vốn điều lệ:	VND6.000.000.000 (bằng chữ: sáu tỷ việt nam đồng)
Đại diện pháp luật:	Mrs. Vũ Thị Thu Huyền – Tổng Giám đốc Mr. Horaguchi Masaki – Phó Tổng Giám đốc
Website:	<a href="https://unieco.vn">https://unieco.vn</a>
Tên công ty mẹ:	Japan Elevator Service Holdings
Địa chỉ:	T103-0027 Tokyo Tatemono Nihonbashi Bldg.5F 1-3-13 Nihonbashi, Chuo-ku, Tokyo 103-0027
Website:	<a href="https://www.jes24.co.jp">https://www.jes24.co.jp</a>



**CÔNG TY TNHH DỊCH VỤ THANG MÁY UNIECO NHẬT BẢN**

---

**GIẤY PHÉP ĐĂNG KÝ KINH DOANH**

SỞ KẾ HOẠCH VÀ ĐẦU TƯ  
THÀNH PHỐ HÀ NỘI  
PHÒNG ĐĂNG KÝ KINH DOANH

CỘNG HÒA XÃ HỘI CHỦ NGHĨA VIỆT NAM  
Độc lập – Tự do – Hạnh phúc

**GIẤY CHỨNG NHẬN ĐĂNG KÝ DOANH NGHIỆP  
CÔNG TY TRÁCH NHIỆM HỮU HẠN HAI THÀNH VIÊN TRỞ LÊN**

**Mã số doanh nghiệp: 0107561329**

*Đăng ký lần đầu: ngày 12 tháng 09 năm 2016*

*Đăng ký thay đổi lần thứ: 6, ngày 21 tháng 12 năm 2021*

**1. Tên công ty**

Tên công ty viết bằng tiếng Việt: CÔNG TY TNHH DỊCH VỤ THANG MÁY UNIECO NHẬT BẢN

Tên công ty viết bằng tiếng nước ngoài: JAPAN UNIECO ELEVATOR SERVICE COMPANY LIMITED

Tên công ty viết tắt: JAPAN UNIECO ELEVATOR SERVICE CO., LTD

**2. Địa chỉ trụ sở chính**

*Số nhà 78B, phố Lê Lợi, Phường Nguyễn Trãi, Quận Hà Đông, Thành phố Hà Nội, Việt Nam*

Điện thoại: 0981998092

Fax:

Email:

Website:

**3. Vốn điều lệ**

6.000.000.000 đồng

*Bằng chữ: Sáu tỷ đồng*

**4. Danh sách thành viên góp vốn**

STT	Tên thành viên	Quốc tịch	Địa chỉ liên lạc đối với cá nhân; địa chỉ trụ sở chính đối với tổ chức	Phần vốn góp (VNĐ và giá trị tương đương theo đơn vị tiền nước ngoài, nếu có)	Tỷ lệ (%)	Số Giấy tờ pháp lý của cá nhân; Mã số doanh nghiệp đối với doanh nghiệp; Số Giấy tờ pháp lý của tổ chức	Ghi chú
1	JAPAN ELEVATOR SERVICE HOLDINGS CO.,LTD.		1-3-13 Nihonbashi, Chuo-ku, Tokyo, Nhật Bản	3.060.000.000	51,000	0100-01-019182	
2	VŨ THỊ THU HUYỀN	Việt Nam	Phòng 1508, tòa nhà 18T1, khu đô thị Trung Hòa Nhân Chính, Phường Nhân Chính, Quận Thanh Xuân, Thành phố Hà Nội, Việt Nam	2.940.000.000	49,000	00118103544 1	



**5. Người đại diện theo pháp luật của công ty**

\* Họ và tên: **VŨ THỊ THU HUYỀN**

Giới tính: *Nữ*

Chức danh: *Tổng giám đốc*

Sinh ngày: *31/10/1981*

Dân tộc: *Kinh*

Quốc tịch: *Việt Nam*

Loại giấy tờ pháp lý của cá nhân: *Chứng minh nhân dân*

Số giấy tờ pháp lý của cá nhân: *001181035441*

Ngày cấp: *29/04/2021*

Nơi cấp: *Cục Cảnh sát quản lý hành chính về trật tự xã hội*

Địa chỉ thường trú: *Phòng 1508, tòa nhà 18T1, khu đô thị Trung Hòa Nhân Chính, Phường Nhân Chính, Quận Thanh Xuân, Thành phố Hà Nội, Việt Nam*

Địa chỉ liên lạc: *Phòng 1508, tòa nhà 18T1, khu đô thị Trung Hòa Nhân Chính, Phường Nhân Chính, Quận Thanh Xuân, Thành phố Hà Nội, Việt Nam*

\* Họ và tên: **HORAGUCHI MASAKI**

Giới tính: *Nam*

Chức danh: *Phó Tổng giám đốc*

Sinh ngày: *21/10/1978*

Dân tộc:

Quốc tịch:

*Nhật Bản*

Loại giấy tờ pháp lý của cá nhân: *Hộ chiếu nước ngoài*

Số giấy tờ pháp lý của cá nhân: *TZ2079942*

Ngày cấp: *04/08/2021*

Nơi cấp: *Đại sứ quán Nhật Bản tại Indonesia*

Địa chỉ thường trú: *7-7 Minami-ikuta, Tama-ku, Kawasaki, Kawagawa, Nhật Bản*

Địa chỉ liên lạc: *10AA Diamond Tower - Menteng Park Apartment, Jl. Cikini Raya No. 79, RT.2/RW.2, Cikini, Kec. Menteng, Kota Jakarta Pusat, Daerah Khusus Ibukota Jakarta 10330, Indonesia*

**TRƯỞNG PHÒNG**



*Đỗ Văn Tình*





**CÔNG TY TNHH DỊCH VỤ THANG MÁY UNIECO NHẬT BẢN**

## **NGUỒN NHÂN LỰC**

### **ĐỘI NGŨ KỸ THUẬT VIÊN VÀ TẬN TÂM**

Chúng tôi có nhiều kỹ thuật viên trẻ, nhiệt huyết và tận tâm, đã có kinh nghiệm làm việc thực tế tại nhiều công trình lớn với đòi hỏi khắt khe như sân bay quốc tế hoạt động 24/7, siêu thị đông đúc và các tòa chung cư cao cấp.

Ngoài ra, các kỹ thuật viên của chúng tôi liên tục được trau dồi, đào tạo để nâng cao nghiệp vụ và kỹ năng tư vấn, chăm sóc khách hàng bởi các chuyên gia trong và ngoài nước.

Bên cạnh đó, khâu kiểm soát chất lượng được trực tiếp thực hiện bởi kỹ sư người Nhật cư trú tại Việt Nam theo định kỳ, đảm bảo an toàn chất lượng dịch vụ tối ưu.

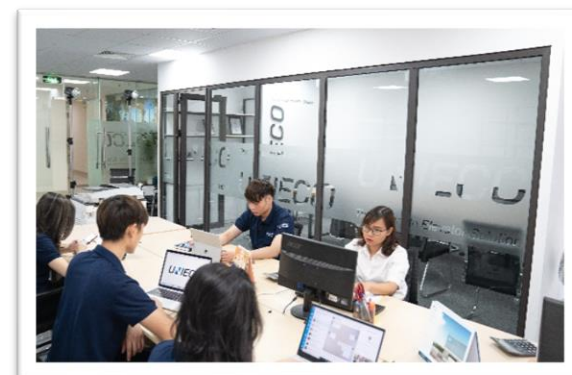


### **SƠ ĐỒ TỔ CHỨC HOÀN CHỈNH CÁC PHÒNG BAN**

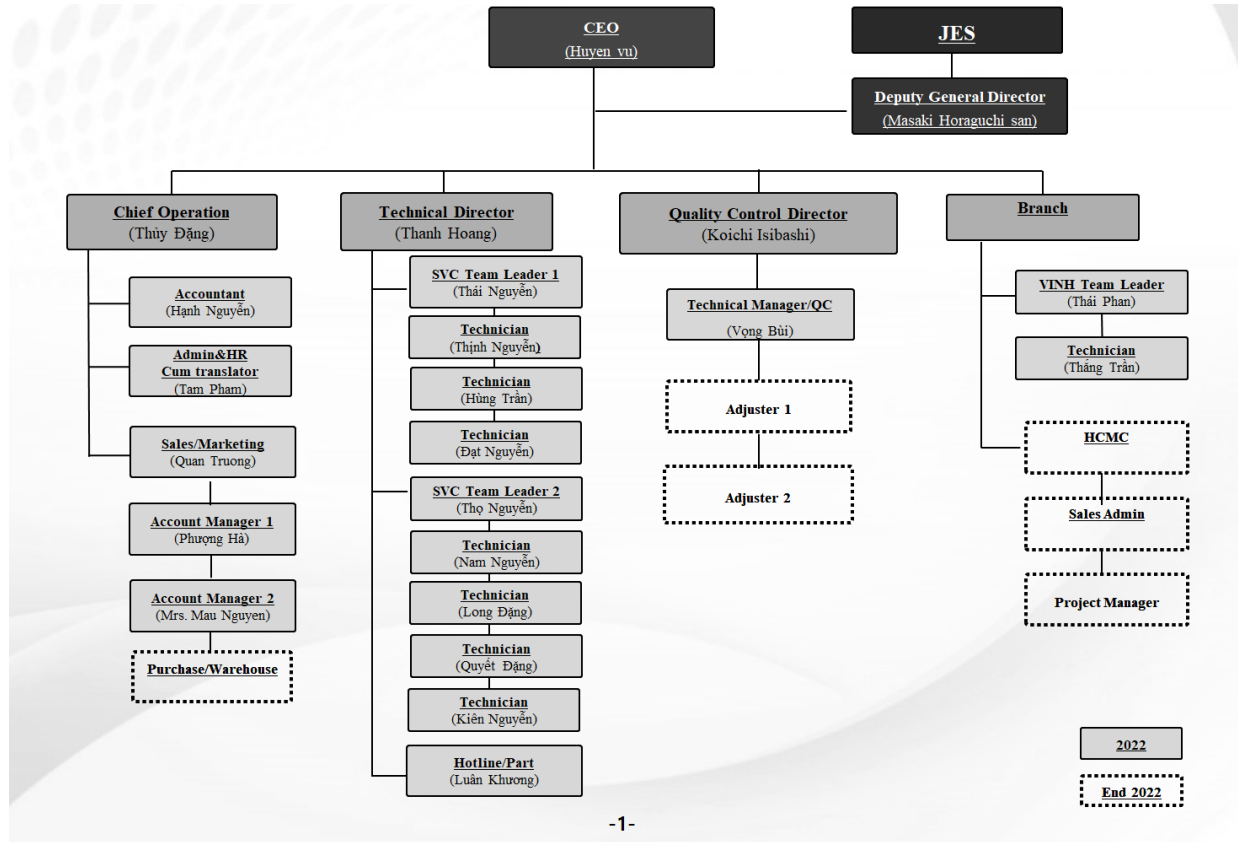
Chúng tôi hiểu rằng sự tin tưởng của khách hàng không chỉ có được qua chất lượng dịch vụ và sản phẩm, mà nó còn được thể hiện thông qua sự chuyên nghiệp trong bộ máy quản lý và vận hành, kể cả các bộ phận văn phòng, hỗ trợ.

Chúng tôi hiện có những nhân sự kinh nghiệm trong lĩnh vực chăm sóc khách hàng, xuất nhập khẩu, quản lý hàng tồn kho và quản lý cuộc gọi yêu cầu hỗ trợ kỹ thuật...

Chúng tôi chú trọng kiện toàn bộ máy ngày một đồng bộ hơn, chuyên nghiệp hơn để đáp ứng yêu cầu ngày càng cao của khách hàng.



**SƠ ĐỒ TỔ CHỨC**





## LÝ LỊCH NHÂN SỰ CHỦ CHỐT

Nguồn nhân lực là yếu tố quan trọng hàng đầu đối với một công ty dịch vụ như Japan Unieco Elevator Service. Công ty được thành lập bởi các thành viên tâm huyết đã gắn bó nhiều năm với trong lĩnh vực thang máy và tự động hóa. Với mong muốn cung cấp những giải pháp thang máy phù hợp nhất cho mọi công trình, cũng như cung cấp dịch vụ hậu mãi chất lượng cao, chúng tôi đang nỗ lực từng ngày để mang lại sự hài lòng cao nhất cho từng khách hàng.

**Vũ Thị Thu Huyền**  
(Tổng Giám đốc)

- ❖ 2008 - 2013 (5 năm)  
Trưởng Bộ phận Hợp đồng Dịch vụ  
Công ty Thang máy **Schindler** Việt Nam
- ❖ 2014 - 2017 (3 năm)  
Trưởng phòng Dịch vụ  
Công ty thang máy **Hyundai** Thành Công  
Việt Nam
- ❖ Từ 2017 ~  
Công ty TNHH Dịch vụ thang máy Unieco  
Nhật Bản

**Đặng Thu Thủy**  
(Giám đốc vận hành)

- ❖ 2012 – 2015 (3 năm)  
Đại diện thương mại  
Công ty Thang máy **Schindler** Việt Nam
- ❖ 2015 – 2017  
Trưởng phòng Kinh doanh  
Bureau Veritas Việt Nam
- ❖ Từ 2017 ~  
Công ty TNHH Dịch vụ thang máy Unieco  
Nhật Bản

**Hoàng Văn Thành**  
(Giám đốc kỹ thuật)

- ❖ 2003 – 2011 (8 năm)  
Giám sát kỹ thuật bảo trì  
Công ty Thang máy **Schindler** Việt Nam
- ❖ 2011 – 2015 (4 năm)  
Trưởng phòng kỹ thuật  
Công ty thang máy TID
- ❖ 2015 – 2018 (3 năm)  
Kỹ sư trưởng  
Công ty thang máy **Hyundai** Thành Công  
Việt Nam
- ❖ Từ 2018 ~  
Công ty TNHH Dịch vụ thang máy Unieco  
Nhật Bản



## CÔNG TY TNHH DỊCH VỤ THANG MÁY UNIECO NHẬT BẢN

---

### **Phan Văn Thái**

(Trưởng phòng kỹ thuật – Chi nhánh miền Trung)

❖ 2009 – 2014 (5 năm)

Kỹ thuật viên lắp đặt & bảo trì

Công ty Thang máy Hanoel

❖ 2014 – 2019 (5 năm)

Giám sát kỹ thuật

Công ty thang máy **Hyundai** Thành Công Việt Nam

❖ Từ 2019 ~:

Công ty TNHH Dịch vụ thang máy Unieco Nhật Bản

### **Bùi Huy Vọng**

(Trưởng phòng kỹ thuật)

❖ 2010 – 2014 (4 năm)

Kỹ thuật viên lắp đặt & bảo trì

Công ty Thang máy Hanoel

❖ 2014 – 2022 (9 năm)

Giám sát kỹ thuật

Công ty thang máy **Hyundai** Thành Công Việt Nam

❖ Từ 2022 ~:

Công ty TNHH Dịch vụ thang máy Unieco Nhật Bản

## CHUYÊN GIA KỸ THUẬT NHẬT BẢN THƯỜNG TRÚ TẠI VIỆT NAM

### **Koichi Ishibashi**

❖ 2007-2021

Tập đoàn Japan Elevator Service Holding – Tokyo, Nhật Bản

❖ Từ 2022 ~

Giám đốc Quản lý chất lượng

Công ty TNHH Dịch vụ thang máy Unieco Nhật Bản

### **Satoshi Sawada**

❖ 2001-2008

Công ty thang máy Elstec – Tokyo, Nhật Bản

❖ Từ 2009 ~ nay

Tập đoàn Japan Elevator Service Holding – Tokyo, Nhật Bản

Giám đốc kỹ thuật tập đoàn, phụ trách khối doanh nghiệp nước ngoài

## KHÁCH HÀNG TIÊU BIỂU

<p><b>Cảng Hàng không Quốc tế Nội Bài</b> Nhà ga T1 và T2</p>	 <p>NOIBAI INTERNATIONAL AIRPORT <b>CẢNG HÀNG KHÔNG QUỐC TẾ NỘI BÀI</b></p>
<p><b>Tập đoàn Điện lực Việt Nam EVN</b> EVN Mong Dương</p>	 <p>EVNTPC MONG DUONG</p>
<p><b>Tòa nhà Ecolife Captitol</b> 58 Tố Hữu, Hà Nội</p>	 <p><b>CapitalHouse</b> KIẾN TẠO CUỘC SỐNG XANH</p>
<p><b>Siêu thị Lotte Mart</b> Lotte Tây Sơn</p>	 <p><b>LOTTE Mart</b></p>
<p><b>Hệ thống Siêu thị Big C trên toàn Quốc</b> Big C Garden, Long Biên, Vinh, Hạ Long, Bắc Giang, Ninh Bình, Nha Trang, Huế, Bình Dương</p>	 <p><b>Big C</b> SUPERCENTER</p>
<p><b>Hệ thống TTTM của VinGroup</b> Vincom Long Biên, Bà Triệu, Royal City, Trung Hòa, Nguyễn Chí Thanh, Tuyên Quang</p>	 <p><b>VINGROUP</b></p>
<p><b>Công viên Thiên Đường Bảo sơn</b></p>	 <p>THIEN DUONG BAO SON</p>
<p><b>Đài truyền hình Việt Nam VTV</b></p>	 <p><b>VTV</b></p>
<p><b>Thống Nhất Bắc Việt</b></p>	 <p>THONG NHAT COMPLEX</p>
<p><b>ICID</b></p>	 <p><b>ICID</b> COMPLEX</p>



## **CÔNG TRÌNH TIÊU BIỂU**



### **CẢNG HÀNG KHÔNG QUỐC TẾ NỘI BÀI**

- ❖ Nhà ga T1 :
  - Số lượng: 16 thang máy  
09 thang cuốn
  - Loại thang: Schindler, Thyssen
- ❖ Nhà ga T2 :
  - Số lượng: 24 thang máy  
44 thang cuốn
  - Loại thang: Fujitec



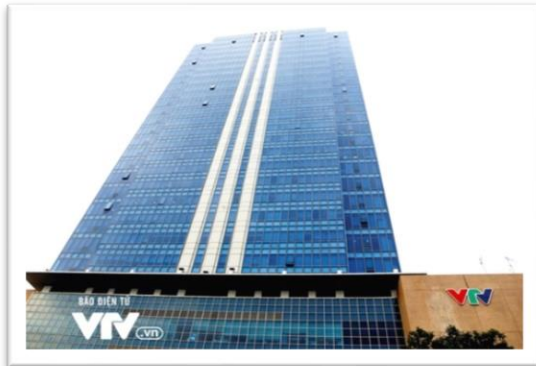
### **SÂN BAY CÁT BI**

- ❖ Số lượng: 4 thang máy, 3 thang cuốn
- ❖ Loại thang: Mitsubishi



### **CÔNG TY TNHH KỸ THUẬT MÁY BAY VEACO**

- ❖ Số lượng: 7thang máy
- ❖ Loại thang: Mitsubishi



### **ĐÀI TRUYỀN HÌNH VIỆT NAM VTV**

- ❖ Số lượng: 12 thang máy
- ❖ Loại thang: Mitsubishi



### **TÒA NHÀ CỤC TÀI CHÍNH - 28 TRẦN HƯNG ĐẠO, HÀ NỘI**

- ❖ Số lượng: 08 thang máy
- ❖ Loại thang: Mitsubishi, Fujitec



### **CHUNG CƯ B6 GIẢNG VÕ**

**- HÀ NỘI**

- ❖ Số lượng: 10 thang máy
- ❖ Loại thang: Mitsubishi



### **CHUNG CƯ HANDICO 30**

**- TP VINH**

- ❖ Số lượng: 09 thang máy
- ❖ Loại thang: Mitsubishi



**CHUNG CƯ BẢO SƠN  
- TP VINH**

- ❖ Số lượng: 10 thang máy
- ❖ Loại thang: Mitsubishi



**CHUNG CƯ ECOLIFE CAPITOL - 58 TỔ  
HỮU, HÀ NỘI**

- ❖ **Tòa A1, A2, A3 :**
  - Số lượng: 18 thang máy (34 stops)
  - Loại thang: Schindler
- ❖ **Trung tâm Thương mại :**
  - Số lượng: 02 thang máy MRL  
08 thang cuốn
  - Loại thang: Schindler



**CHUNG CƯ THỐNG NHẤT COMPLEX -  
82 NGUYỄN TUÂN, HÀ NỘI**

- ❖ Số lượng: 09 thang máy
- ❖ Loại thang: Schindler



### **CHUNG CƯ ICID - LÊ TRỌNG TẤN, HÀ ĐÔNG, HÀ NỘI**

- ❖ Số lượng: 09 thang máy
- ❖ Loại thang: Schindler



### **TRUNG TÂM THƯƠNG MẠI BIG C**

- ❖ BIG C LONG BIÊN: 6 thang (Hyundai)
- ❖ BIG C LÊ TRỌNG TẤN: 06 thang (Schindler, Thyssen)
- ❖ BIG C HÀ ĐÔNG: 06 thang (Mitsubishi)
- ❖ BIG C VINH: 16 thang (Hyundai)
- ❖ BIG C HẠ LONG: 09 thang (Hyundai)
- ❖ BIG C BẮC GIANG: 06 thang (Hyundai)



## DANH MỤC HỢP ĐỒNG TIÊU BIỂU

CÔNG TRÌNH	LOẠI THANG	THANG MÁY	THANG CUỐN	TỔNG
NHÀ GA T1- NỘI BÀI	SCHINDLER, THYSSEN	16	9	25
NHÀ GA T2- NỘI BÀI	FUJITEC	24	44	68
ECOLIFE - 58 TỔ HỮU	SCHINDLER	20	8	28
ICID COMPLEX	SCHINDLER	9		9
LOTTE TÂY SƠN	SCHINDLER		6	6
173- XUÂN THỦY	SCHINDLER	4	6	10
BIG C LONG BIÊN	HYUNDAI		6	6
BIG C BẮC GIANG	HYUNDAI	3	3	6
BIG C HẠ LONG	HYUNDAI	3	6	9
BIG C NINH BÌNH	TECHNO	1	3	4
BIG C GARDEN	HYUNDAI		2	2
BIG C LỄ TRỌNG TÂN ( Artermis)	SCHINDLER, THYSSEN	2	4	6
BIG C NGUYỄN XIÊN ( GOMARET )	OTIS		2	2
BIG C HÀ ĐÔNG ( HỒ GƯƠM )	MITSUBISHI		6	6
BIG C VINH- NGHỆ AN	HYUNDAI	5	11	16
NHÀ MÁY NHIỆT ĐIỆN MÔNG DƯƠNG	HYUNDAI	7		7
NHÀ MÁY CHEMMILENS- HẢI DƯƠNG	HYUNDAI	3		3
CHUNG CƯ 4A- ĐẠI CỒ VIỆT	SCHINDLER	3		3
CHUNG CƯ 8C ĐẠI CỒ VIỆT	SCHINDLER	2		2
CHUNG CƯ HANDICO VINH	MITSUBISHI	9		9
TÒA SOẠN BÁO NGHỆ AN	MITSUBISHI	2		2
CHUNG CƯ BẢO SƠN	MITSUBISHI	10		10
SÂN BAY CÁT BI HẢI PHÒNG	MITSUBISHI	4	3	7
CÔNG TY KỸ THUẬT MÁY BAY VAECO	MITSUBISHI	7		7
CHUNG CƯ THỐNG NHẤT COMPLEX	SCHINDLER	12		12
CHUNG CƯ B6 GIẢNG VỖ	MITSUBISHI	10		10
BỘ TÀI CHÍNH	FUJITEC	5		5
ĐÀI TRUYỀN HÌNH VTV	MITSUBISHI	12		12





## DỊCH VỤ BẢO TRÌ SỬA CHỮA THANG MÁY ĐỘC LẬP

Japan Unieco là **Công ty bảo trì thang máy độc lập** hàng đầu tại Việt Nam. Chúng tôi tự hào được phục vụ các khách hàng lớn và uy tín như Sân bay quốc tế Nội Bài, Sân bay Quốc tế Cát Bi và các Trung tâm thương mại lớn như Vincom, Big C, Lotte Mart trên toàn quốc. Ngoài ra, chúng tôi đang cung cấp dịch vụ bảo trì thang máy định kỳ cho nhiều chung cư cao cấp trên địa bàn Hà Nội. Hiện tại, chúng tôi đã có mặt tại 5 tỉnh thành trên cả nước, với hơn 100 khách hàng và danh sách bảo trì 300 cây thang trên toàn quốc.

### Japan Unieco có khả năng bảo trì sửa chữa những dòng thang nào?

Chúng tôi có những chuyên gia nhiều năm trực tiếp quản lý vận hành, cũng như trực tiếp bảo trì sửa chữa và cải tạo các dòng thang nhập ngoại như **Schindler, Hyundai, Thyssen, Mitsubishi, Fujitec, Hitachi**. Ngoài ra, Japan Unieco còn có kỹ thuật viên người Nhật thường trú tại Hà Nội, sẵn sàng hỗ trợ kỹ thuật và thực hiện công tác kiểm soát chất lượng nghiêm ngặt theo đúng tiêu chuẩn Nhật Bản để đảm bảo chất lượng dịch vụ.

Chúng tôi tự tin mang tới dịch vụ bảo trì sửa chữa chuyên nghiệp với tiêu chuẩn tương đương dịch vụ cung cấp bởi các chính hãng với chi phí hợp lý.

### Linh kiện thay thế có sẵn sàng và đảm bảo không?

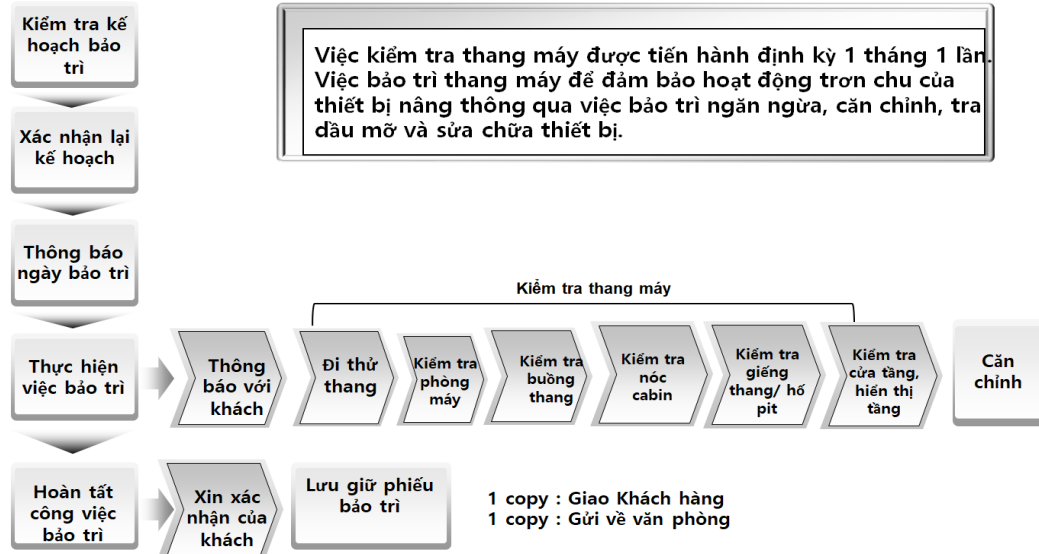
Với nhiều năm kinh nghiệm và các mối quan hệ lâu năm, công ty chúng tôi đã ổn định được các đối tác tin cậy cung cấp thiết bị, linh kiện thang máy chính hãng từ Nhật Bản, Hàn Quốc và Trung Quốc. Tại các nước này, nguồn cung thiết bị chính hãng ít bị hạn chế do luật chống độc quyền nên việc mua bán linh kiện tương đối thuận lợi.

Bên cạnh đó, Japan Unieco cũng tự hào được cấp chứng nhận Đại diện Ủy quyền Phân phối tại Việt Nam cho một số linh kiện quan trọng như tay vịn thang cuốn Semperit - Áo, cáp tải thang máy Brugg – Thụy Sĩ, Drako – Đức, thiết bị điện, điện tử và giám sát thang máy Sera – Hàn Quốc. Ngoài ra, Japan Unieco cũng duy trì kho các vật tư tiêu hao và dự phòng tại Hà Nội, với hơn 500 hạng mục linh kiện được lưu kho và liên tục điều chỉnh dựa trên nhu cầu thực tế của các công trình đang thực hiện giúp đối ứng nhanh thời gian sửa chữa và thay thế.

### QUY TRÌNH BẢO TRÌ THANG MÁY ĐỊNH KỲ

Japan Unieco xây dựng quy trình bảo trì tối ưu dựa trên quy chuẩn của ngành, có sự tham khảo và tối ưu hóa các quy trình đang được áp dụng bởi các hãng thang máy lớn tại Việt Nam.

## Bảo trì định kỳ



### CÁC GÓI HỢP ĐỒNG DỊCH VỤ:

Hợp đồng bảo trì thang máy, thang cuốn được chia thành 2 gói dịch vụ như sau:

- Bảo trì tiêu chuẩn (POG)
- Bảo trì trọn gói (FM)

Các yếu tố cấu thành chi phí bảo trì bao gồm: chủng loại thang, tuổi thọ, số điểm dừng, hiện trạng của thang khi khảo sát, số lần cung cấp dịch vụ yêu cầu trong tháng và chi phí vật tư, linh kiện khi sửa chữa khi hư hỏng. Tùy theo ngân sách, kế hoạch tài chính và thực trạng hệ thống thang máy của mỗi công trình để lựa chọn ra phương án bảo trì phù hợp nhất. Khi ký Hợp đồng bảo trì, thang máy của Quý khách hàng sẽ được chăm sóc định kỳ theo tiêu chuẩn như quy định trong hợp đồng. Công việc bao gồm: vệ sinh, kiểm tra, căn chỉnh, tra dầu mỡ vào các bộ phận cần bôi trơn.

Đối với hợp đồng trọn gói (đã bao gồm chi phí thay thế vật tư), chúng tôi sẽ lên kế hoạch dự phòng, chuẩn bị vật tư thay thế và chủ động tiến hành thay thế linh kiện để ngăn ngừa hư hỏng.

Đối với Hợp đồng tiêu chuẩn (không bao gồm vật tư thay thế), chúng tôi sẽ gửi báo giá linh kiện riêng biệt để quý khách hàng phê duyệt trước khi thay thế. Ngoài ra, dịch vụ 24/7 của chúng tôi sẽ cử nhân viên kỹ thuật có mặt tại hiện trường để khắc phục hư hỏng và giúp thang trở về trạng thái bình thường ngay sau khi nhận được cuộc gọi.



# CÔNG TY TNHH DỊCH VỤ THANG MÁY UNIECO NHẬT BẢN

## PHIẾU BẢO TRÌ VÀ SỬA CHỮA



CÔNG TY TNHH DỊCH VỤ THANG MÁY UNIECO NHẬT BẢN

### PHIẾU BẢO TRÌ ĐỊNH KỲ

Tên công trình : \_\_\_\_\_ Thang số : \_\_\_\_\_ Ngày : \_\_\_\_\_  
 Thời gian bắt đầu : \_\_\_\_\_ Thời gian kết thúc : \_\_\_\_\_ Nhân viên : \_\_\_\_\_

Bộ phận	Stt	Mô tả	Chu kỳ kiểm tra				Mức độ đánh giá		
			Mh	Qtr	6M	12M	A	B	C
Phòng máy	1	Kiểm tra tình trạng máy kéo (mức dầu hộp số/các tem dán/Vòng bi) Traction Machine Condition (Gear Oil Level/Oil Seal/Worm Gear Bearing)	X						
	2	Kiểm tra tình trạng Pully chính & phụ (Tình trạng vòng bi và rãnh puly) Main Sheave & Deflector Sheave Condition (Bearing/Groove Condition)		X					
	3	Kiểm tra tình trạng cáp tải chính và cáp governor Main Rope & Governor Rope Condition		X					
	4	Kiểm tra tình trạng bộ điều tốc Governor (vòng bi, rãnh) Governor Condition (Bearing/Groove Condition)		X					
	5	Kiểm tra tình trạng tủ điện (các rơ le, dây điện, độ tiếp xúc, độ sạch sẽ) Controller Condition (Relay, Wires, Contacts & Cleanliness)	X						
	6	Kiểm tra tình trạng phanh, má phanh và độ căng Brake Action, Brake Pad & Brake Tension	X						
	7	Kiểm tra hoạt động tủ EBOPS Check EBOPS Operation			X				
	8	Kiểm tra tình trạng mỡ vòng bi puly máy kéo Main Bearing Grease			X				
Buồng thang	9	Kiểm tra tình trạng chuông báo khẩn cấp Alarm Bell Operation	X						
	10	Kiểm tra tình trạng Bảng gọi trong cabin (hiển thị, intercom& nút bấm) Car Operating Panel Condition (Position Indicator, Intercom & Buttons)	X						
	11	Kiểm tra đèn, quạt trong cabin Car Lighting & Ventilation Fan	X						
	12	Kiểm tra mảnh hông ngoài, thanh an toàn cửa Safety Edge/Beam/Door Curtain	X						
	13	Kiểm tra vách cabin, trần cabin, sàn, tấm ốp trang trí nếu có Car Walls, Ceiling & Flooring/Tiling	X						
Nóc cabin	14	Vệ sinh nóc cabin, bộ điều khiển cửa, đầu cửa, sill cửa Clean Car Top, Door Operator, Header & Sills	X						
	15	Kiểm tra guốc dẫn hướng cabin, đối trọng, tình trạng bánh xe dẫn hướng Car & Counterweight Guide Shoe/Roller Condition	X						
	16	Kiểm tra hồ dầu ray cabin, đối trọng Top-Up Car/Counterweight Guide Rail Lubricator		X					
	17	Kiểm tra thiết bị quá tải, buzzer Overload Device/Buzzer			X				
	18	Kiểm tra các công tắc an toàn nóc cabin (Dừng khẩn cấp, kẹt cửa tầng, cửa cabin) Car Top Safety Switches (Safety Catch Switch, E-Stop Switch, Trap Door Switch & Car Door Switch)	X						
	19	Kiểm tra độ căng cáp cabin/đối trọng và các chốt an toàn Car & Counterweight Wire Rope Tension & Safety Lock Pin		X					
	20	Kiểm tra tình trạng và tra dầu puly nóc cabin, và puly đối trọng Car Top Sheave & Counterweight Sheave Condition & Grease			X				
	21	Kiểm tra các công tắc an toàn (công tắc giới hạn hành trình, công tắc dẫn hướng và giảm tốc) Safety Switches (Final Limit Switch, Direction Switch & Slow-Down Switch)	X						
Giếng thang/ Hố pit	22	Kiểm tra các bộ phận cơ khí liên động cửa tầng (tiếp điểm cửa, đầu cửa, guốc dẫn hướng cửa, sill cửa) Landing Door Lock Mechanical (Door Contact, Door Header, Door Shoe & Sills)	X						
	23	Kiểm tra khóa liên động cửa Car Door Locking Device	X						
	24	Kiểm tra các công tắc an toàn dây hồ, công tắc giảm chấn và lực căng Pit Safety Switches - Pit Switches, Buffer Switches & Tensioner Switch	X						
	25	Kiểm tra Runby cabin và đối trọng Car & Counterweight Runby		X					
	26	Kiểm tra Pully dẫn hướng governor Governor Tension Pulley			X				
	27	Kiểm tra Xích bù cáp bù Compensating Device			X				
	28	Kiểm tra giảm chấn cabin, đối trọng, kiểm tra mức dầu giảm chấn Car & Counterweight Buffer Assembly, Oil Level & Buffer Test				X			
	29	Kiểm tra đèn hố pit & tình trạng vệ sinh hố pit Lift Pit Lighting & Cleaning Condition	X						
	30	Vệ sinh hố pit Hoistway Cleaning	X						
	31	Kiểm tra bảng gọi tầng Check Landing Call Buttons	X						
Sảnh tầng	32	Kiểm tra hiển thị tầng Check Landing Indicators	X						
	33	Kiểm tra tình trạng chức năng nổi nhòm Check Duplex / Group System	X						

Ghi chú \_\_\_\_\_  
 \_\_\_\_\_  
 \_\_\_\_\_  
 \_\_\_\_\_

Mức đánh giá A (Tốt) B (Cảnh báo) C (cần sửa chữa/thay thế)  
 Mô tả chu kỳ Mh: Hàng tháng / Qtr: Hàng quý (Tháng 1/4/7/10) / 6M: 6 tháng / 1 lần(Tháng 2/8) / 12M: 1 năm/1 lần (Tháng 12)

Người lập	Người xác nhận

Xác nhận của tòa nhà



# CÔNG TY TNHH DỊCH VỤ THANG MÁY UNIECO NHẬT BẢN



## CÔNG TY TNHH DỊCH VỤ THANG MÁY UNIECO NHẬT BẢN

### DANH MỤC KIỂM TRA SỬA CHỮA THANG MÁY / THANG CUỐN

CÔNG TRÌNH: ..... NGÀY KIỂM TRA: .....  
ĐỊA ĐIỂM: ..... NGƯỜI KIỂM TRA: .....  
THỜI GIAN VÀO: ..... THỜI GIAN RA: .....  
LÝ DO GỌI:  KẾT NGƯỜI  HỎNG THANG  CÓ Ý PHÁ HOẠI  LÝ DO KHÁC

Hạng mục	Bộ phận	MÔ TẢ	GHI CHÚ/ MÃ LỖI/ CÁCH XỬ LÝ
THANG MÁY	Phòng máy	<input type="checkbox"/> TỦ ĐIỀU KHIỂN <input type="checkbox"/> MÁY KÉO <input type="checkbox"/> GOVERNOR <input type="checkbox"/> EBOPS <input type="checkbox"/> CÁP TẢI <input type="checkbox"/> TANG DẪN HƯỚNG <input type="checkbox"/> ISOLATOR <input type="checkbox"/> ĐIỀU KHIỂN NHÓM <input type="checkbox"/> PHANH <input type="checkbox"/> TIẾP ĐIỂM <input type="checkbox"/> BƠM THỦY LỰC <input type="checkbox"/> KHÁC	<u>MÃ LỖI</u>
	Cabin	<input type="checkbox"/> CHUÔNG BÁO <input type="checkbox"/> BẢNG ĐK CABIN <input type="checkbox"/> ĐIỀU KHIỂN CỬA <input type="checkbox"/> BUÔNG THANG <input type="checkbox"/> BẢO VỆ CỬA <input type="checkbox"/> CỬA CABIN/TÀNG <input type="checkbox"/> SÀN <input type="checkbox"/> KHÓA CỬA <input type="checkbox"/> THIẾT BỊ QUÁ TẢI <input type="checkbox"/> ĐÈN/THÔNG GIÓ <input type="checkbox"/> CÔNG TÁC DỪNG <input type="checkbox"/> TÍN HIỆU CABIN <input type="checkbox"/> NÚT BẮM CABIN <input type="checkbox"/> THANG CƠ CABIN <input type="checkbox"/> KHÁC	
	Hố thang /Đáy hố	<input type="checkbox"/> GIÃM CHẤN <input type="checkbox"/> CÁP/XÍCH BÙ <input type="checkbox"/> ĐÔI TRONG <input type="checkbox"/> RAY DẪN HƯỚNG <input type="checkbox"/> THANG CƠ ĐÔI TRONG <input type="checkbox"/> CHÍA KHÓA <input type="checkbox"/> CÔNG TÁC DỌC HỐ <input type="checkbox"/> BẢNG GỌI TÀNG <input type="checkbox"/> TANG DẪN HƯỚNG <input type="checkbox"/> ĐÁY HỐ <input type="checkbox"/> ĐÈN BẢO TÀNG <input type="checkbox"/> TÍN HIỆU HỐ <input type="checkbox"/> CỬA VÀO <input type="checkbox"/> CYLINDER THỦY LỰC <input type="checkbox"/> MỨC THỪ CÁP <input type="checkbox"/> CÁP TRAVELLING <input type="checkbox"/> SILL CỬA TÀNG <input type="checkbox"/> KHÁC	
			<u>CÁCH XỬ LÝ:</u>
THANG CUỐN	Thang cuốn	<input type="checkbox"/> TỦ ĐIỀU KHIỂN <input type="checkbox"/> BỘ PHẬN CHỊU LỰC <input type="checkbox"/> HỐ THANG <input type="checkbox"/> TAY VỊN <input type="checkbox"/> XÍCH BẠC <input type="checkbox"/> XÍCH TẢI <input type="checkbox"/> MÁY KÉO <input type="checkbox"/> CÁC BỘ PHẬN BẠC <input type="checkbox"/> LỰC <input type="checkbox"/> KHUNG <input type="checkbox"/> TÁM CHE (SKIRT) <input type="checkbox"/> CÁC BP PHANH <input type="checkbox"/> TIẾP ĐIỂM <input type="checkbox"/> BẢNG MẠCH <input type="checkbox"/> KÍNH <input type="checkbox"/> CẦU CHỈ <input type="checkbox"/> PULI <input type="checkbox"/> BÀN XE CHỊU LỰC <input type="checkbox"/> BÀN XE DẪN HƯỚNG <input type="checkbox"/> BÀN XE XÍCH BẠC <input type="checkbox"/> CHỖI <input type="checkbox"/> ĐÁNH DẤU VÀNG <input type="checkbox"/> INLET/OUTLET <input type="checkbox"/> KHÁC	
Khác	<input type="checkbox"/>	<input type="checkbox"/>	

TÌNH TRẠNG THANG:  KHÓA THANG  CHẠY BÌNH THƯỜNG  KHÁC, GHI RÕ: .....

VẬT TƯ SỬ DỤNG:	TÊN VẬT TƯ	MÃ	SỐ LƯỢNG	GIÁ CẢ

GHI CHÚ KHÁC: .....

Ngày kiểm tra	Người kiểm tra	Khách hàng xác nhận

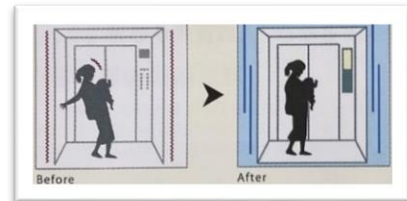
## DỊCH VỤ NÂNG CẤP CẢI TẠO THANG MÁY

### Vòng đời sử dụng của thang máy là bao nhiêu năm?

Theo tiêu chuẩn Nhật bản, tuổi thọ trung bình của thang máy khoảng 20 năm nếu được bảo trì bảo dưỡng tốt. Sau thời gian này, việc nâng cấp cải tạo thang máy là cần thiết để giúp thang máy tiếp tục hoạt động ổn định và an toàn. Tại Việt Nam, tuổi thọ của thang máy ngắn hơn, khoảng từ 10-15 năm. Quá thời hạn trên, thang máy sẽ thường xuyên gặp phải các vấn đề như:

- Việc tìm kiếm linh kiện sửa chữa gặp khó khăn vì nhà sản xuất đã ngừng sản xuất.
  - Chi phí nhân công bảo trì và thay thế linh kiện lớn do thang thường xuyên hư hỏng
  - Thang cũ làm giảm tính thẩm mỹ cho tòa nhà
  - Gây bất tiện và kém an toàn cho người sử dụng
- **Các dấu hiệu cho thấy đã đến lúc cần thực hiện dịch vụ nâng cấp cải tạo**

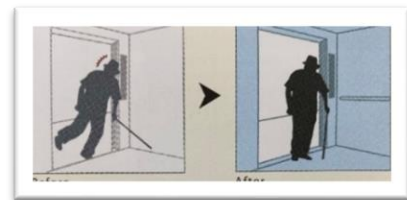
*Thang chạy không êm, rung và giật khi khởi động*



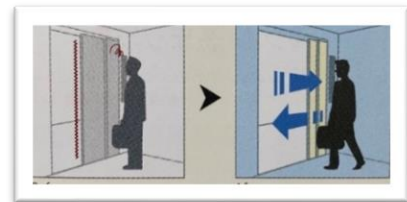
*Thang phải dừng để kiểm tra, sửa chữa liên tục*



*Thang dừng không bằng tầng, dễ gây vấp ngã*



*Thang đóng cửa mở chậm, tăng thời gian chờ*





Japan Unieco cung cấp dịch vụ cải tạo đồng bộ hoặc cải tạo từng phần thang máy, thang cuốn. Thế mạnh của chúng tôi là khả năng cung cấp giải pháp cải tạo, nâng cấp linh hoạt, phù hợp với tình trạng, nhu cầu thực tế và ngân sách hiện có của khách hàng. Chỉ cần cho chúng tôi biết mong muốn của Quý Khách hàng, Japan Unieco sẽ có giải pháp tương ứng.

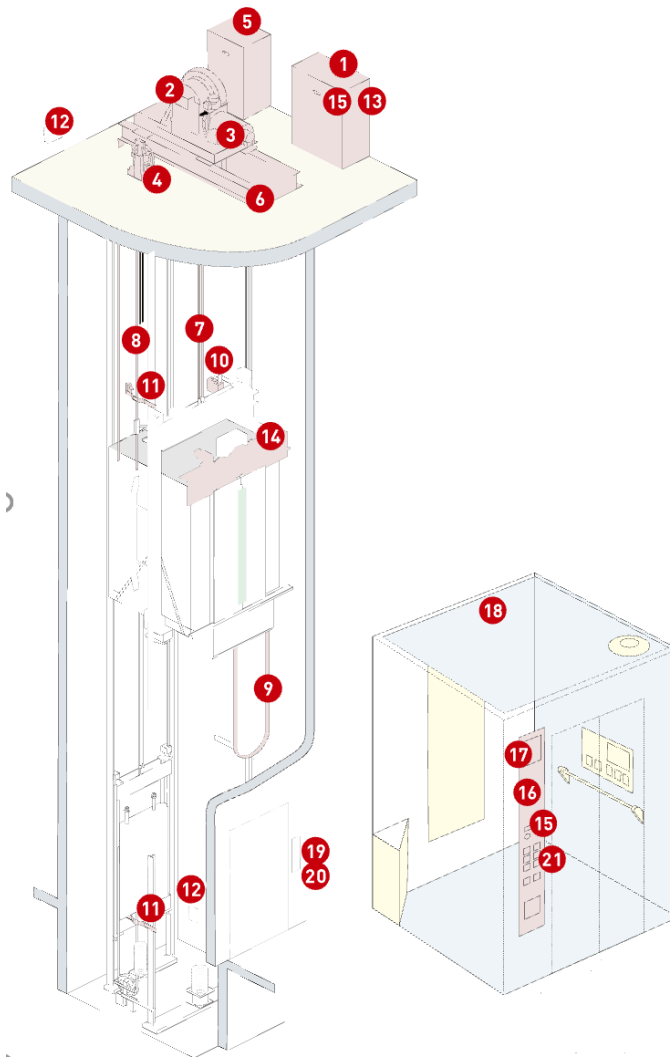
**Check point / Các hạng mục chính cần kiểm tra để xác định hạng mục cần cải tạo**

- ✓ Tủ điện
- ✓ Máy kéo
- ✓ Hộp số máy kéo
- ✓ Bộ điều tốc
- ✓ Tủ cứu hộ
- ✓ Bệ máy
- ✓ Cáp tải chính
- ✓ Cáp governor
- ✓ Cáp tín hiệu dọc hố
- ✓ Sensor bằng tầng
- ✓ Công tắc giới hạn hành trình

**❖ Cải tạo, thay thế hệ điều khiển thang máy**

Khi thang đã hoạt động được nhiều năm và hệ điều khiển cũ đã trở nên lỗi thời, các linh kiện thay thế đã không còn được sản xuất thì giải pháp thay thế hệ điều khiển mới là giải pháp tối ưu.

Hiện tại, Japan Unieco là đại diện ủy quyền được đào tạo chuyển giao Know how và cấp Chứng chỉ ủy quyền thực hiện giải pháp thay thế hệ điều khiển của các hãng sản xuất uy tín tại Nhật Bản, Châu Âu và Hàn Quốc.



❖ **Khảo sát, thay thế hệ thống cáp tải thang máy:**



Là bộ phận chịu lực chính, cáp tải là một trong những bộ phận quan trọng nhất đối với sự an toàn của hành khách sử dụng thang. Do đó, việc lựa chọn sử dụng đúng loại cáp rất quan trọng và cần phải có kiến thức chuyên môn.

Japan Unieco là Đại diện phân phối cho các hãng cáp tải thang máy nổi tiếng, được tin tưởng sử dụng tại nhiều công trình lớn trên thế giới và tại Việt Nam:

- Cáp tải Brugg – Thụy Sĩ
- Cáp tải Drako Pfeifer – CHLB Đức
- Cáp tải Tesac Shinko – Nhật Bản
- Cáp tải Kiswire – Hàn Quốc

Ngoài ra, chúng tôi cung cấp cả dịch vụ khảo sát và tư vấn kỹ thuật liên quan đến cáp tải, và dịch vụ thay cáp trọn gói cho các công trình dân dụng và thương mại.

**QUY TRÌNH KHẢO SÁT VÀ THỰC HIỆN GÓI NÂNG CẤP CẢI TẠO**

- Tiếp nhận thông tin và yêu cầu của khách hàng
- Kiểm tra, phân tích, đánh giá toàn bộ hiện trạng thực tế của hệ thống thang cần được nâng cấp
- Lập báo cáo kết quả khảo sát thang và đưa ra đề xuất với khách hàng các hạng mục, thiết bị cần phải thay thế kèm báo giá & phương án xử lý.
- Cung cấp các thiết bị và tiến hành thi công cải tạo, nâng cấp.
- Kiểm định an toàn lại toàn bộ thang , bàn giao đưa vào sử dụng

Chi phí cho việc cải tạo, nâng cấp hệ thống thang máy phụ thuộc vào phạm vi công việc yêu cầu. Chúng tôi luôn sẵn sàng lắng nghe nhu cầu của Quý khách hàng để đưa ra phương án tối ưu nhất cả về mặt chi phí và kỹ thuật. Hãy liên hệ với chúng tôi để được tư vấn và khảo sát báo giá miễn phí!

## MÁY MÓC CHUYÊN DỤNG

Unieco chú trọng đầu tư những máy móc và thiết bị, công nghệ hiện đại, tiên tiến hàng đầu trên thế giới để nâng cao năng suất lao động. Hiện tại, chúng tôi đang sử dụng những máy móc mà rất ít công ty bảo trì thang máy ở Việt Nam sở hữu, ví dụ như: máy vệ sinh bậc thang cuốn, máy vệ sinh tay vịn thang cuốn, thiết bị đo lực căng của cáp tải thang máy.



### Máy RPM Brugg

Thiết bị chuyên dụng Đo độ căng cáp tải thang máy của hãng Brugg – Thụy Sĩ



### Dụng cụ khảo sát rãnh puly Brugg

Thiết bị chuyên dụng của hãng Brugg Lifing giúp xác định nhanh chóng tình trạng và độ mòn rãnh puly khi khảo sát cáp tải.



### Bộ tool HHT-WB100 dùng cho thang máy Hyundai

Thiết bị chuyên dụng dùng để cài đặt và đọc mã lỗi thang Hyundai



### **Bộ tool HHT-2000 dùng cho thang máy Hyundai**

Thiết bị chuyên dụng dùng để cài đặt và đọc mã lỗi thang Hyundai



### **Bộ tool chuyên dùng cho thang máy Otis**

Thiết bị chuyên dụng dùng để cài đặt và đọc mã lỗi thang Otis



### **Bộ tool chuyên dùng cho thang máy Hitachi**

Thiết bị chuyên dụng dùng để cài đặt và đọc mã lỗi thang Hitachi



### **Phân mềm CADI 3.10 dùng cho thang máy Schindler**

Phần mềm chuyên dụng dùng để cài đặt và đọc mã lỗi thang Schindler



### **Máy vệ sinh tay vịn thang cuốn**

Thiết bị chuyên dụng vệ sinh tay vịn thang cuốn tự động



### **Máy vệ sinh tay bậc thang cuốn**

Thiết bị chuyên dụng vệ sinh bậc thang cuốn tự động



**CÔNG TY TNHH DỊCH VỤ THANG MÁY UNIECO NHẬT BẢN**

## **CHỨNG NHẬN ĐẠI LÝ**

Ngoài ra, Japan Unieco Elevator Service cũng tự hào là Nhà phân phối được ủy quyền chính thức từ các Nhà sản xuất linh kiện thang máy, thang cuốn nổi tiếng hàng đầu thế giới. Với cam kết hỗ trợ từ các thương hiệu lớn, chúng tôi hoàn toàn tự tin có thể cung cấp giải pháp tối ưu cho việc nâng cấp, cải tạo từng phần hoặc tháo lắp thay thế toàn bộ hệ thống thang máy thang cuốn tại Việt Nam.

Cáp tải thang máy BRUGG LIFTING  
Thụy Sĩ

**BRUGG**  
Lifting

Cáp tải thang máy DRAKO  
CHLB Đức

**PFEIFER**  
DRAKO

Tay vịn thang cuốn SEMPERIT  
Cộng Hòa Áo

**SEMPERIT** 

Linh kiện, bo mạch điện tử SERA  
Hàn Quốc

 **SERA**



**SERA**

**SERA SYSTEM ENGINEERING/ SERA ELEVATOR VIETNAM CO., LTD.**  
 Korea Office 120, Gyeongdong-ro, Haseong-myeon, Gimpo-si, Gyeonggi-do,  
 Republic of KOREA  
 Phone: (02) 325 4332 Fax: (02) 325 43331780  
 Vietnam Factory: CN4, Dien Thuy Industrial Zone, Hong Tien Ward, Pho Yen, Thai Nguyen  
 Phone: 0208 3564 332 Fax: 0208 4333  
 Website: <http://www.serasystem.com>

Korea, 01<sup>st</sup> Sept 2019

Subject: Letter of Authorized Distributor and Technical Cooperation

To whom it may concern,

This letter is to certify that **UNIECO VIETNAM CO., LTD** having its Registration Office at No 78B, Le Loi Street, Nguyen Trai Ward, Ha Dong District, Hanoi, Vietnam and Transaction Office at: RM 601-602, 82/116 Nhan Hoa Street, Thanh Xuan District, Hanoi, Vietnam is currently authorized distributor for **SERA SYSTEM ENGINEERING and/or SERA ELEVATOR VIETNAM CO., LTD** in the territory of Vietnam for the supply of SERA Elevators and SERA System Engineering products such as: Elevator parts, Network Assembly and Mechatronica-controller....

As a SERA authorized distributor, Unieco Vietnam Co. Ltd will be expected to hold stock, handle enquiries, provide quotations and supply products manufactured by SERA SYSTEM ENGINEERING and/or SERA ELEVATOR VIETNAM CO., LTD to offer to the customer cost effective and efficient supply directly to customers within Vietnam.

Moreover, with technical cooperation between two companies, Unieco Vietnam Co. Ltd will be prior to get fully support from SERA SYSTEM ENGINEERING and/or SERA ELEVATOR VIETNAM CO., LTD to solve all issues related to technical aspect.

This update will remain in place effective till further notice.

Should you have any questions, please do not hesitate to contact SERA directly at our Office or Factory address.

Yours Sincerely, **SERA S.E Company LTD**  
 120, Gyeongdong-ro, Haseong-myeon  
 Gimpo-si, Gyeonggi-do  
 President **Shin Sang Joo**

Name:  
 Designation:

**SEMPERIT** 

**Authorized Distributor**

This is to certify that

**UNIECO VIETNAM COMPANY LIMITED**

has been appointed as Authorized Distributor in Vietnam by  
 Semperit (Shanghai) Rubber & Plastic Products Co.,Ltd.

Scope of Business: SEMPERIT® brand Handrail products and applications.

Valid period from Jan.01.2021 to Dec.31.2021.

Semperit (Shanghai) Rubber & Plastic Products Co.,Ltd.  
 Bloming Mo  
 Senior Account Manager



**PFEIFER**  
**DRAKO**

Letter of Intent (LOI) 9<sup>th</sup> May 2017

To Whom It May Concern

PFEIFER DRAKO Steel Wire Rope (Changshu) Co., Ltd. (PDC) hereby confirms that  
**UNIECO Vietnam Co., Ltd.(UNIECO)**  
 (Room 601, Tuan Hanh Bld 82/116 Nhan Hoa Str, Thanh Xuan District, Hanoi, Vietnam)

is entitled to promote and to sell PDC elevator ropes which are manufactured by Pfeifer Drako Changshu /China under the brand name of "PFEIFER DRAKO" in Vietnam market.

This arrangement is valid until further notice.

With best regards,  
 Sherman Feng (Mr.)  
 General Manager

Pfeifer Drako Steel Wire Rope (Changshu) Co., Ltd  
 Building 4-8, Hageao Industrial Square, Changshu Economic Development Zone, Jiangsu, China 215513  
 Tel: +86-512-5226 7303  
 Fax: +86-0512-5226 7301  
 Mail: Sherman.feng@pfeiferdrako.cn



Pfeifer Drako Steel Wire Rope (Changshu) Co., Ltd. Building 4-8, Hageao Industrial Square, Changshu, Jiangsu, China



**CÔNG TY TNHH DỊCH VỤ THANG MÁY UNIECO NHẬT BẢN**

---

## **LỜI CẢM ƠN**

Với đội ngũ kỹ thuật lành nghề và dày dặn kinh nghiệm, được trợ giúp bởi các chuyên gia thang máy từ nước ngoài, chúng tôi cam kết đem lại giải pháp thang máy ưu việt với dịch vụ trọn gói từ khảo sát, lắp đặt và bảo hành bảo trì cho mọi công trình.

Xin chân thành cảm ơn Quý Khách hàng đã tin tưởng, đồng hành cùng Japan Unieco Elevator Service!



**Thank You!**